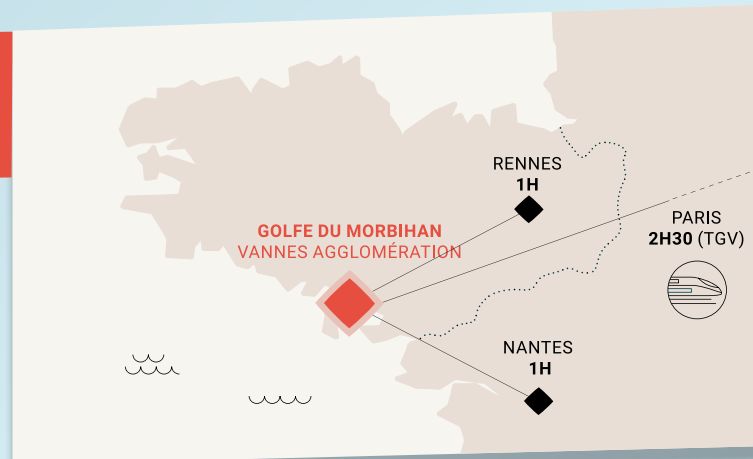


## L'AGGLOMÉRATION AU SERVICE DE VOS PROJETS

Une stratégie de développement économique a été élaborée par l'agglomération au profit des entrepreneurs.

Elle se décline par des actions concrètes :

- **optimiser** le parcours résidentiel des entreprises en aménageant de nouveaux parcs d'activités et en densifiant les parcs existants.
- **attirer** les talents grâce à l'incubateur Incub'Activ et à la plateforme jobconjoins.bzh.
- **soutenir** l'internationalisation des entreprises via le dispositif Pass Export VIE.
- **conduire** la démarche interclubs, développer l'interconnaissance entre acteurs économiques.
- **renforcer** la dynamique commerciale en centre-bourg grâce au Pass Commerce et Artisanat.
- **accompagner** les entreprises vers la réduction des déchets, l'optimisation énergétique, et la mobilité douce des salariés, grâce à l'offre de services en économie circulaire.
- **Identifier** au sein des établissements des profils étudiants correspondant aux besoins des entreprises.



### BESOIN DE CONSEILS ?

### UN PROJET D'INSTALLATION, DE DÉVELOPPEMENT, DE TRANSFERT ?

Direction de l'économie, l'emploi, la formation et  
l'innovation  
Golfe du Morbihan-Vannes agglomération

› [economie@gmvagglo.bzh](mailto:economie@gmvagglo.bzh) / 02 97 68 70 69

› Plus de renseignements sur :  
[entreprendre-golfedumorbihan-vannes.bzh](http://entreprendre-golfedumorbihan-vannes.bzh)

**Golfe du Morbihan-Vannes agglomération**  
Parc d'Innovation Bretagne Sud II  
30 rue Alfred Kastler - CS 70206  
56006 VANNES CEDEX

## Entreprendre

avec l'agglomération

## ENTREPRENEURS, CRÉATEURS, L'AGGLO À VOS CÔTÉS



› [entreprendre-golfedumorbihan-vannes.bzh](http://entreprendre-golfedumorbihan-vannes.bzh)

**GOLFE DU  
MORBIHAN**  
VANNES AGGLOMÉRATION

# L'AGGLOMÉRATION, VOTRE INTERLOCUTEUR PRIVILÉGIÉ

## MISE EN RÉSEAU



La mise en relation avec :

- › les **réseaux économiques**
- › les établissements d'**enseignement supérieur**
- › les **acteurs de l'accompagnement** des entreprises
- › les services de **l'agglomération**

## IMMOBILIER D'ENTREPRISE



- › Des propositions de **solutions d'hébergement** grâce à la bourse de locaux.
- › Le partenariat avec les **agences immobilières**.
- › Le réseau des **espaces collaboratifs** et les **2 pépinières d'entreprises**, propriétés de l'agglomération : le Prisme et Créalis.

## INFORMATION



La mise à disposition d'informations sur **le territoire, son potentiel, le tissu économique local**.

## COMMUNICATION

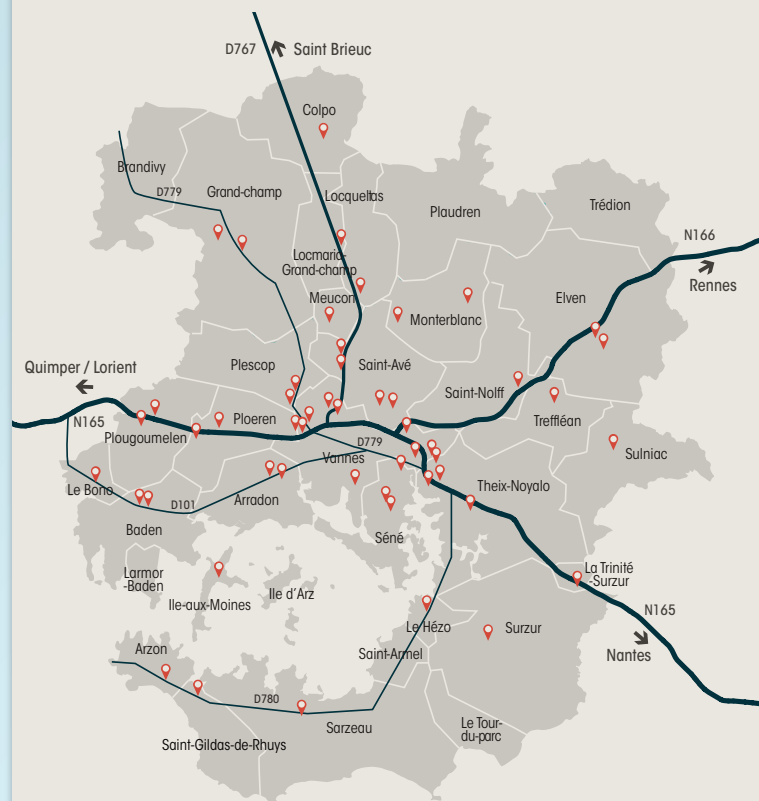


- › Le site **entreprendre-golfedumorbihan-vannes.bzh** pour accéder en un clic aux informations et actualités économiques du territoire.
- › Des **événements et rencontres**, organisés tout au long de l'année pour favoriser les échanges et informer les entrepreneurs (cafés de l'éco, réunions interclubs, rdv de l'info, etc.).

## FONCIER



**15 ha disponibles** à la vente pour accueillir votre projet dans l'un des **51 parcs d'activités** communautaires.



**Carte interactive des disponibilités** à consulter sur [entreprendre-golfedumorbihan-vannes.bzh](http://entreprendre-golfedumorbihan-vannes.bzh)

## FORMATION ET RECHERCHE



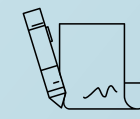
- › Une **interface** entre les entreprises et les établissements d'enseignement du territoire dans la recherche de compétences.
- › Un **appui à l'accès** aux dispositifs de l'alternance ou à l'international
- › La **mise en relation** avec les laboratoires de recherche.

## RECRUTEMENT



- › Le **soutien global** aux recrutements : de la définition du besoin à la diffusion d'offres.
- › L'accompagnement à **l'embauche du conjoint** via la plateforme **jobconjoint.bzh**
- › La **mise en relation** avec les principaux acteurs de l'emploi.

## FINANCEMENT



- › Des **dispositifs financiers** portés par l'agglomération pour répondre à vos projets de développement.
- › La **coordination** des demandes de financements auprès des partenaires.

## ÉCONOMIE CIRCULAIRE



- › Une **offre de services gratuite** pour accompagner les entreprises vers l'économie circulaire.
- › Une sensibilisation, des diagnostics et des solutions proposées sur les déchets, l'énergie et la mobilité douce des salariés.
- › Un **accompagnement technique** et une recherche de solutions financières.
- › Une **mise en relation entre les entreprises** pour des solutions d'échanges de ressources.